

Bürogebäude

Hallen.de



**Wir planen und bauen
Ihr Bürogebäude mit System.
Einzel oder als Gruppe.
Komplett mit hochwertigem
Innenausbau.**



Bürogebäude Rohbau



Der Rohbau ist unser Standardangebot. Darin enthalten sind die Lieferung und Montage der soliden Tragkonstruktion, die Wände und das Dach. Und natürlich liefern wir die Statik für die Tragkonstruktion, für die Dach- und Wandverkleidung und für die Fundamentplatte.

Die Bürogebäudeabmessungen sind in der Traufe 3,00 m hoch mit einer 10° Dachneigung. Die Breite ist Standard 12,00 m, die Länge ist im 4,00 m Raster frei wählbar.

Die Außenmaße sind (B x L):

- 12,00 x 8,00 m = 96 m²
- 12,00 x 16,00 m = 192 m²
- 12,00 x 12,00 m = 144 m²
- 12,00 x 20,00 m = 240 m²

Die Dacheindeckung ist auf der Deckenkonstruktion (100 mm Dachpaneele) montiert.
Der U-Wert = 0,29 (W/m²K)

Die Wandeindeckung ist auf der Wandkonstruktion (100 mm Wandpaneele) montiert.
Der U-Wert = 0,29 (W/m²K)

Der Betonboden wird von uns oder bauseits auf einer Perimeterdämmung erstellt. Auf dem ausgetrockneten Betonboden werden die Bodenbeläge (wie PVC, Fliesen, Laminat oder Teppichboden) verlegt.

Die bodentiefen, weißen Kunststofffenster sind fest verglast. Wie das Mittelfenster (s.Abb.) zeigt sind sie auch als Fenstertür lieferbar.

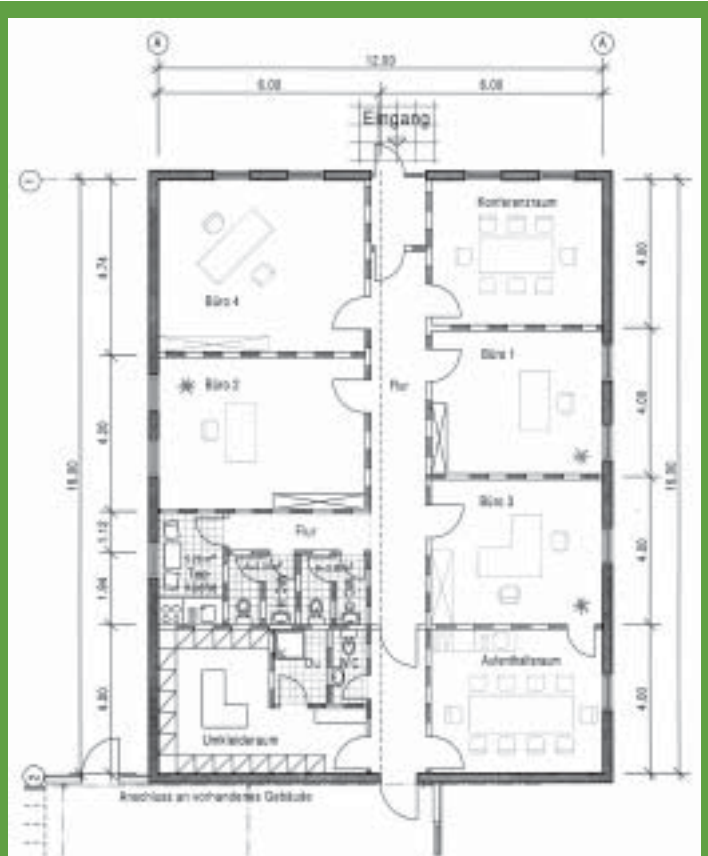
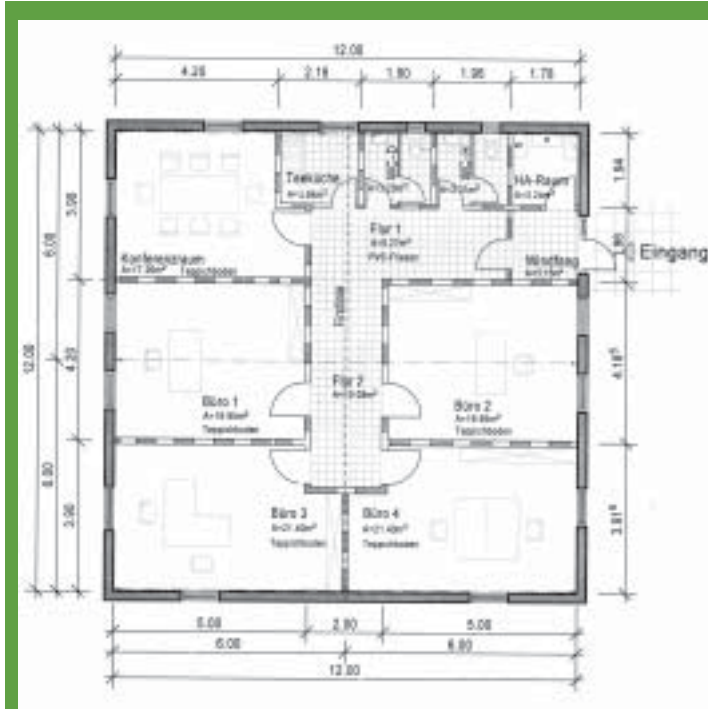
Alle Fenster sind nach DIN Vorschriften und den Wärmeschutzverordnungen U-Wert 1,1 (W/m² K) gefertigt. Sie sind mit Dreh-Kipp Beschlägen ausgestattet. Tiefliegende Fenstertüren - ebenfalls in Kunststoff weiß - öffnen nach innen mit Dreh-Kipp- Beschlägen.

Alle Fenster können auch nachträglich eingebaut werden. Es können auch fensterlose Giebel geliefert werden.

Die Haustür (1,00 x 2,12 m) ist aus hochwertigem weißem Kunststoff mit einem Glasausschnitt gefertigt.



Bürogebäude Variationen



Wichtiges in Stichworten

Trennwände werden aus unserem endbeschichteten, versetzbaren Trennwandsystem auf den fertigen Boden bis unter die fertige Decke geführt.

Innentüren werden weiß endbehandelt mit Stahlzargen geliefert und montiert. Türblätter sind in Buche, Esche, Eiche, Kiefer, Ahorn oder Mahagonidekor verfügbar.

WC Ausstattung wird mit wandhängenden Porzellantiefspülbecken mit Bedientastensfeld montiert. Handwaschbecken werden nach Größe der Räume ausgestattet.

Teeküche wird mit handelsüblichen Teilen vorgesehen. Im Unterschrank ist ein elektrische 5 l Untertischspeicher eingebaut. Küchenteile sind optional auf Bestellung.

Zuleitungen wie Stadtwasser, Elektrik, Telekom oder Erdgas werden bauseits in den HA Raum geführt.

Ableitungen wie Regen- und Schmutzwasser werden im Boden bauseits abgeführt.



Heizung wird in jeden Raum installiert. Unter den Fenstern wird ein Elektrowandheizgerät angebaut. Als Alternative kann auch eine Warmwasser-Zentralheizung installiert werden.

Elektroinstallation wird nicht angeboten, da die gesetzlichen Regelungen in den Bundesländern stark voneinander abweichen. Auch möchten wir den Bauherren in der Raumbelagung und Gestaltung nicht vorgreifen.

Innendecken sind als abgehängte Decken mit OWA - Coustic Platten mit „Jura Harmonie“ ausgeführt. Die Plattengröße ist 62,5 x 62,5 cm mit sichtbaren Tragschienen und mit Wandanschluss.

Fußbodenbeläge verlegen wir in den Räumen wahlweise als PVC- oder Teppichboden.

Sanitärinstallation wird mit Kaltwasser ab Wasserzähler im Hausanschlussraum zu jedem Verbraucher verlegt. An den Waschbecken sind elektrische 5 l Untertischspeicher angebaut.

Bodenfliesen werden vor Ort nach Sortenauswahl des Bauherren verlegt.

Hallen.de ist ein Geschäftsbereich der ABC Industriehallen GmbH
Weidestr. 122 a
22083 Hamburg
Telefon: 0 40 / 27 82 47 78
Telefax: 0 40 / 27 25 74
E-Mail: vertrieb@hallen.de

Sie finden ausführliche Informationen und Pläne auch im Internet unter www.hallen.de

