

Trennwandsystem



**Wie aus Flächen
Räume entstehen.**



**Mit nur einem System
eine ganze Welt
voller Möglichkeiten.**

Trennwandsystem

Dieses Trennwandsystem bringt Licht in jedes Büro mit moderner Architektur. Ein geschlossenes, durchgängiges Konstruktionsprinzip sowie die Verwendung bester Materialien geben Ihnen optimale Möglichkeiten, Ihre Wünsche zu verwirklichen.

Das System enthält Vollelemente ebenso wie Glaselemente, die Sie in der gewünschten Anordnung schier ohne

Einschränkungen kombinieren und gegeneinander austauschen können.

Sie finden Trennwände ohne Öffnungen mit farbigen Trennkedern, deckenhohe Türen, vielfältige Seitenteile, gemischte Trennwände und Glasmodule für so gut wie jeden Bedarf.

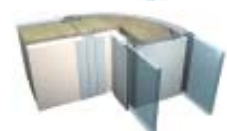
Natürlich sind alle Elemente und Module immer zu 100% systemkompatibel.

DAS SYSTEM

- Nur ein System reicht aus für alle Lösungen, denn es ist ein modular aufgebautes Trennwandsystem.
- Die verschiedenen Wandtypen basieren auf derselben Grundkonstruktion, weshalb sich ein Wandtyp leicht in einen anderen Typ ändern lässt; so können Glaselemente einfach und mit geringem Montageaufwand in Vollelemente geändert oder mit diesen kombiniert werden.
- Die einzelnen Glasegmente werden durch schmale horizontale und vertikale Pfostenprofile unterteilt.
- Die Maße sowie die Anzahl der einzelnen Elementverglasungen sind variabel; Verglasungen sind verfügbar als einfach oder doppelt.
- Module sind in Breiten bis 3600 mm lieferbar. Es steht eine große Auswahl von Glasarten und Oberflächenbeschichtungen zur Verfügung. Jalousetten können im Glaszwischenraum aufgenommen werden.
- Eine Auswahl verschiedener Türen kann in das System integriert werden.
- Die System-Trennwände sind einfach zu montieren.
- Alle Trennwand-Systeme werden endbehandelt und montagefertig geliefert.
- Mit wenigen Ausnahmen können die Teile einer System-Wand bei einem Umbau wieder verwendet werden.
- Das komplette System wurde unter Berücksichtigung der Schalldämm- und Brandschutzanforderungen bei Verwendung umweltverträglicher Materialien entwickelt.



45° Ecke



90° Ecke



Modul-Sammlung






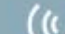


Vertikal Modul-Schnitt



Modul-Sammlung (Aspira)



Modul-Sammlung verglast

	 mm	 Kg/m ²	 mm	 Rw dB	 Min.	 Pfosten
TF1-11	100	30	50	42	F30	72 mm
TF1-12	125	60	50	53	F90	72 mm
TFG-1 (Glas)	100	18	-	29	F0	72 mm
TFG-2 (Glas)	100	29	-	38	F0	72 mm



Trennwandsystem

Unser Trennwandsystem bietet eine breite Auswahl an Möglichkeiten zur Anbindung an bestehende Bauteile wie Wandelemente, Paneele, Türen sowie zum Anschluss an Decke, Wand und Fußboden. Gezeigt werden nachstehend die gewöhnlichsten Anbindungen und Anschlüsse:

Wandanschlüsse

Anschluss an die bestehenden Wände des Gebäudes, als Verlängerung der oder rechtwinklig zur Wand. Hier schließt die Systemwand an einer bestehenden Wand mit einem dichtschließenden F-Profil an.



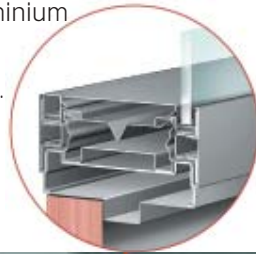
Deckenlösungen

Anschluss an die Decke mit einfachen und stabilen Konstruktionen. Ferner Lösungen mit abgehängten Decken. Die hier gezeigte Lösung ist mit Schattenfuge ausgeführt.



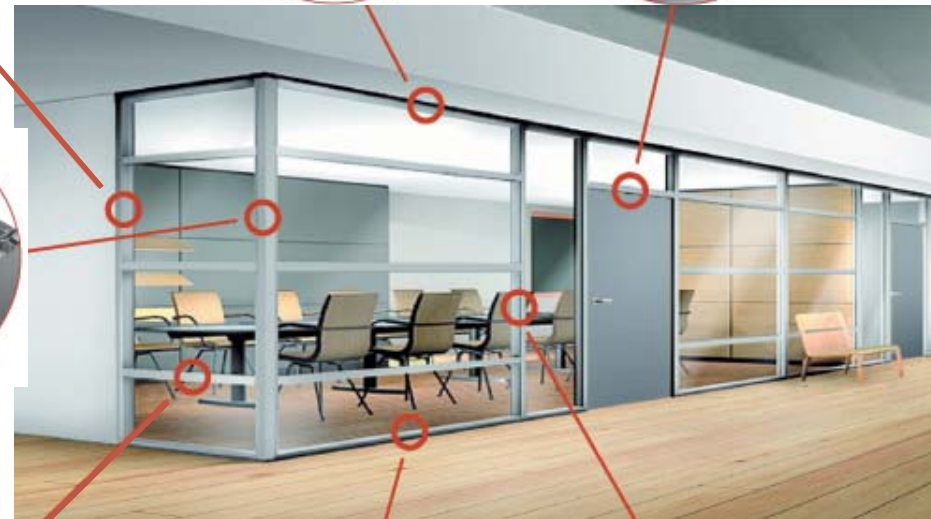
Türlösungen

Das Trennwandsystem bietet die Möglichkeit, viele verschiedene Einfassungs- und Türvarianten zu integrieren, beispielsweise Glas- und Holztüren mit beliebigen Abmessungen und wahlfreier Oberfläche sowie Zarge aus Stahl, Aluminium oder Holz.



Ecklösungen

Eckverbindungen gibt es in 30°-, 45°-, 60°- und 90°-Ausführung sowie als eine flexible Ecklösung mit variablem Winkel. Die 90°-Profile sind außerdem in mehreren abgerundeten Ausführungen erhältlich.



Sprossen

Die Module können in der Höhe durch Platten und Glasfelder unterteilt werden.



Fußbodenlösungen

Anschluss an Fußboden mit einfachen und stabilen Konstruktionen. Die hier gezeigte Lösung ist mit 60 mm Fußbodenscheuerleiste ausgeführt. Für schräge Fußböden ist eine Ausgleichslösung lieferbar. Auch verschiedene Fußleistenlösungen sind möglich.



Modulverbindungen

Standardmäßig werden die Elemente durch ein vertikales Omega-Profil miteinander verbunden. Für Gips- oder Plattenwände kann das System mit einem schmalen Profil geliefert werden. Die Verbindung kann mit einem Füllprofil oder einer Abdeckkappe verschlossen werden.



Trennwandsystem



Trennwandsystem



Auf einen Blick

Unser Trennwandsystem bietet Bürotrennwände, die mit Modulbreiten bis zu 3600 mm und vielen Oberflächenmöglichkeiten große Freiheit bei Designlösungen bieten. Die Trennwandmodule sind von hoher Stabilität und so zur Verwirklichung größerer Glasstrukturen bestens geeignet.

Die 45 mm Sprossen zeugen von der hohen Stabilität des Systems. Horizontale Sprossen unterteilen die Module in Felder. Diese Felder können aus Glas oder Platten sein.

Sie erhalten also nicht nur versetzbare Bürotrennwände; auch auf ganz neue bauliche Gegebenheiten können Sie flexibel mit System reagieren.

Lärm- und staubfreie Montage und Versetzungen sind schnell möglich, ohne Gebrauch von Spezialwerkzeug.

Modulsystem

Das System ist durchgehend modular aufgebaut. Die Wandmodule haben standardmäßig die Breiten 300, 450, 600, 900, 1200, 1500, 1800 und 2400 mm, werden aber auch in Breiten bis zu 3600 mm gefertigt.

Die Trennwände werden in Wanddicken von 100 bis 125 mm mit einer Schalldämmung R_w von 28 bis 45 dB geliefert.

Die Türmodule haben die Standardbreiten 900 und 1000 mm für Einzeltüren sowie 1400 und 800 mm für Doppeltüren. Andere Breiten sind möglich.

Module mit Verglasung

Die Glasmodule werden entweder mit Einfach- oder Doppelverglasung mit Glasdicken von 4 bis 8 mm geliefert. Durch eine ausgefeilte Jalousettenlösung lassen sich offene und helle Büromilieus schnell abschirmen, um diskretere Verhältnisse zu schaffen. Verglasungsmodule sind mit verschiedenen Glastypeen wie z.B. Glas mit Sonnenschutzfilter oder Seidendruck, Schutzfilm und gehärtetem Glas u.a.m. lieferbar.

Hallen.de

Ein Geschäftsbereich der
ABC Industriehallen GmbH
Weidestr. 122 a
22083 Hamburg
Telefon: 0 40 / 27 82 47 78
Telefax: 0 40 / 27 25 74
E-Mail: vertrieb@hallen.de

Sie finden ausführliche Informationen und Pläne auch im Internet unter www.trennwand.hallen.de

